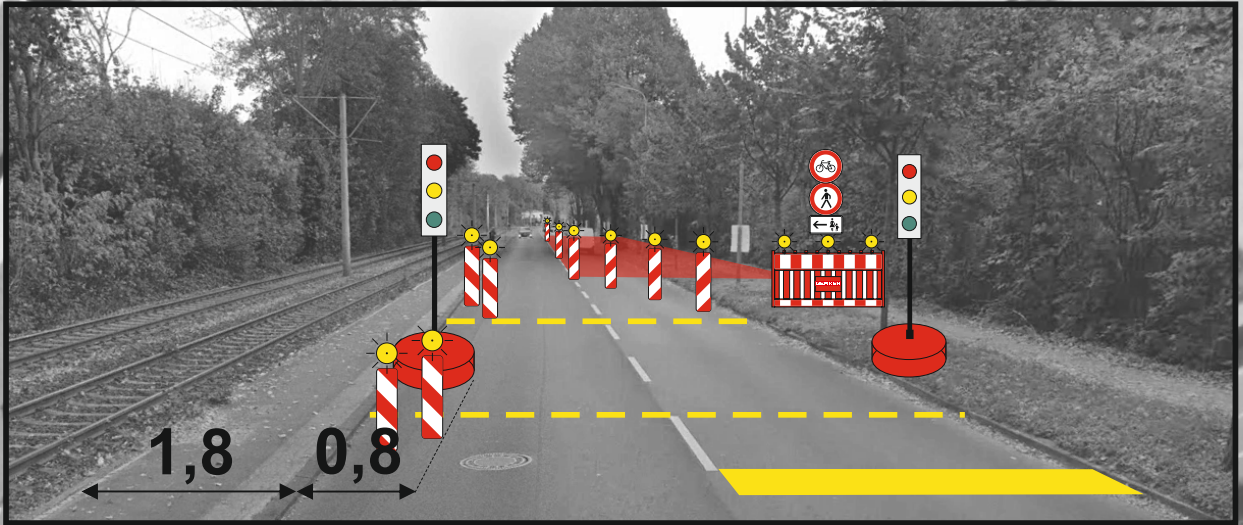
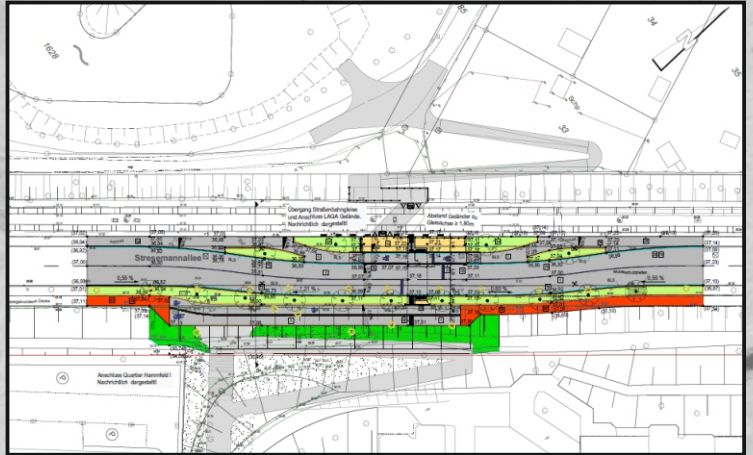


Länge der signaltechnischen Berechnung: 180 m

Länge Baufeld 145 m

Die Restfahrschulbreite beträgt mind. 3,00 m



Amt für Verkehrsangelegenheiten
Dieser Verkehrszeichenplan wird
gemäß §45 Abs. 6 StVO angeordnet
i.A.

Sandau, 26.11.2025

	Datum	Name
gezeichnet	24.11.25	Helmer
Genehmigungsnummer		
N	Neuss, Stresemannallee Zugang Südost Straßenbauarbeiten	

Gerken GmbH
Baustellen-Absperr-Service

In der Steele 8
40599 Düsseldorf
0211 / 73 77 690

Baubeauftraggeber:
Auftrags-Nr.:
Ausf. Firma:
Beginn:
Dauer:

Plan.Nr.
01
BA 7.2