

Gemeinsame Tiefbaumaßnahme im Bereich der
Heerdterbusch- und Wiesenstraße

Herzlich Willkommen!

Beteiligte der gemeinsamen Maßnahme

Welche Organisationen sind an der Tiefbaumaßnahme im Bereich der Heerdterbusch- und Wiesenstraße beteiligt?

- InfraStruktur Neuss (AÖR)
- Tiefbaumanagement der Stadt Neuss (TMN)
- Stadtwerke Neuss (SWN)
- Westnetz

- Einleitung
- Technische Gegebenheiten
- Bisherige Kommunikation
- Bauabschnitte u. verkehrliche Einschränkungen
- Ausblick und weiteres Vorgehen

Technische Veranlassung der Maßnahme

Warum sind in der Heerdterbusch- und der Wiesenstraße Tiefbauarbeiten vorgesehen?

- Der Regenwasserkanal ist hydraulisch überlastet und muss dringend „vergrößert“ werden.
- Die vorhandene Kanalisation in der Heerdterbuschstraße ist ca. 68 bis 73 Jahre alt und befindet sich in einem entsprechend altersbedingten baulichen Zustand.

- Einleitung
- **Technische Gegebenheiten**
- Bisherige Kommunikation
- Bauabschnitte u. verkehrliche Einschränkungen
- Ausblick und weiteres Vorgehen

Technische Veranlassung der Maßnahme

Warum sind in der Heerdterbusch- und der Wiesenstraße Tiefbauarbeiten vorgesehen?

- Die Verkehrsanlagen befinden sich aufgrund der hohen Belastungen durch den Schwerlastverkehr und der Umleitungsverkehre der vergangenen Düsseldorfer Maßnahmen (ab 2020) auf der Heerdter Landstraße und Wiesenstraße in einem desolaten baulichen Zustand und müssen dringend erneuert werden.

→ Kanäle und Verkehrsanlagen werden vollständig inklusive der Versorgungsleitungen erneuert.

- Einleitung
- **Technische Gegebenheiten**
- Bisherige Kommunikation
- Bauabschnitte u. verkehrliche Einschränkungen
- Ausblick und weiteres Vorgehen

Bisherige Kommunikation

Was ist bisher geschehen?

- Einleitung
- Technische Gegebenheiten
- **Bisherige Kommunikation**
- Bauabschnitte u. verkehrliche Einschränkungen
- Ausblick und weiteres Vorgehen

Bisherige Kommunikation mit Eigentümern und direkten Anliegern

- Vorstellung der zukünftigen Maßnahme in einem Vor-Ort-Termin bei der Firma Dachser am **01. Juli 2020** (Niederlassungsleitung)
- Durchführung einer online Bürgersprechstunde im Rahmen der verbindlichen Anliegerinformation (VAI) mit den direkt anliegenden Eigentümern (Heerdterbuschstraße, Am Hochofen, Wiesenstraße) am **26. Oktober 2021** (während Corona)
- Aufnahme ins Baustellenradar der Stadt Neuss (www.baustellenradar-neuss.de) im **Oktober 2021**

Ruhen der Maßnahme aufgrund der Düsseldorfer Maßnahmen

- Abfrage von Anliegerinformationen (Heerdterbusch- und Wiesenstraße) am **28. Mai 2025**
- Es wurden persönliche Vor-Ort-Gespräche mit den direkten Anliegern im Maßnahmenbereich der Heerdterbusch- und der Wiesenstraße zwischen **Juli 2025 und Februar 2026** geführt

- Einleitung
- Technische Gegebenheiten
- **Bisherige Kommunikation**
- Bauabschnitte u. verkehrliche Einschränkungen
- Ausblick und weiteres Vorgehen

Bisherige Kommunikation mit der Stadt Düsseldorf/SEBD

26. Februar 2024: Abstimmungsgespräch zwischen TMN/ISN (Neuss) und der Stadtentwässerung Düsseldorf (SEBD) über Baureihenfolge

In dem Termin abgestimmte Vorgehensweise:

- 1) Umverlegung und Erneuerung der Versorgungsleitungen durch die Netzgesellschaft Düsseldorf (NGD) im Bereich der Wiesenstraße als Vorabmaßnahme für die zukünftige Tiefbaumaßnahme durch die **Stadtentwässerung Düsseldorf (SEBD)**
- 2) Tiefbaumaßnahme „Heerdterbusch- / Wiesenstraße“ durch die **Stadt Neuss** (im Anschluss an die NGD-Maßnahme)
- 3) Tiefbaumaßnahme „Wiesenstraße“ durch die **Stadtentwässerung Düsseldorf (SEBD)**

- Einleitung
- Technische Gegebenheiten
- **Bisherige Kommunikation**
- Bauabschnitte u. verkehrliche Einschränkungen
- Ausblick und weiteres Vorgehen

Bisherige Kommunikation mit der Stadt Düsseldorf/SEBD

26. Februar 2024: Abstimmungsgespräch zwischen TMN/ISN (Neuss) und der Stadtentwässerung Düsseldorf (SEBD) über Baureihenfolge

- 4) Straßenbaumaßnahme „Wiesenstraße“ durch die **Stadt Düsseldorf**
- 5) Kanal- und Straßenbaumaßnahme „Am Hochofen/Heerdterbuschstraße“ durch die **Stadt Neuss**

Die Stadtentwässerung Düsseldorf (SEBD) hat das Unterrichten der entsprechenden Düsseldorfer Gremien zugesagt.

- Einleitung
- Technische Gegebenheiten
- **Bisherige Kommunikation**
- Bauabschnitte u. verkehrliche Einschränkungen
- Ausblick und weiteres Vorgehen

Bisherige Kommunikation mit der Stadt Düsseldorf/NGD

02. Juli 2024: weiteres Abstimmungsgespräch zwischen Stadt Neuss und Stadt Düsseldorf zur Baureihenfolge

- Einleitung
- Technische Gegebenheiten

04. Februar 2025: Informationsgespräch zwischen TMN/ISN (Neuss) und der Netzgesellschaft Düsseldorf (NGD) über Baumaßnahme in der Wiesenstraße

März 2026: Erstkontakt zwischen der InfraStruktur Neuss (AöR) und dem Amt für Wirtschaftsförderung der Stadt Düsseldorf

- **Bisherige Kommunikation**
- Bauabschnitte u. verkehrliche Einschränkungen
- Ausblick und weiteres Vorgehen

Vorbemerkung zur geplanten Reihenfolge der Bauabschnitte

Die Sperrung der Heerdterbuschstraße für den Durchgangsverkehr, während des Kanal- und Straßenbaus, ist als alternativlos anzusehen.

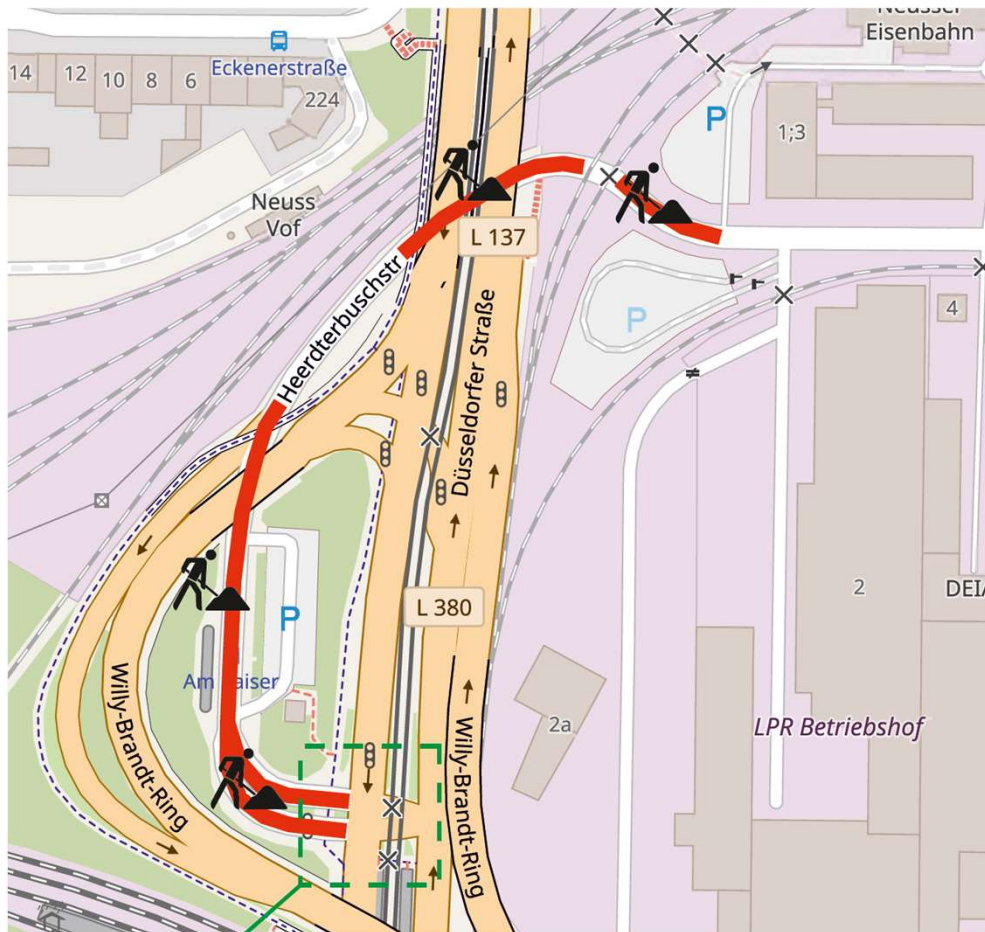
- Aufgrund der Lage der Kanäle (mittig im Straßenbereich)
- Aufgrund der Dimensionierung des Kanäle
- Aufgrund des geltenden Arbeitsschutzes (ASR)
- Aufgrund der RSA 21 (Richtlinien zur verkehrsrechtlichen Sicherung von Arbeitsstellen an Straßen)

Es ist daher nicht möglich, den Durchgangsverkehr während dieser Arbeiten an der Baustelle (z.B. mit einer Einbahnstraßenregelung) vorbeizuführen.

- Einleitung
- Technische Gegebenheiten
- Bisherige Kommunikation
- **Bauabschnitte u. verkehrliche Einschränkungen**
- Ausblick und weiteres Vorgehen

Geplante Reihenfolge der Bauabschnitte (1)

1. BA.: Heerdterbuschstraße/Am Kaiser (zwischen Düsseldorfer Straße und Gleisquerung) - (SWN/TMN/Westnetz)

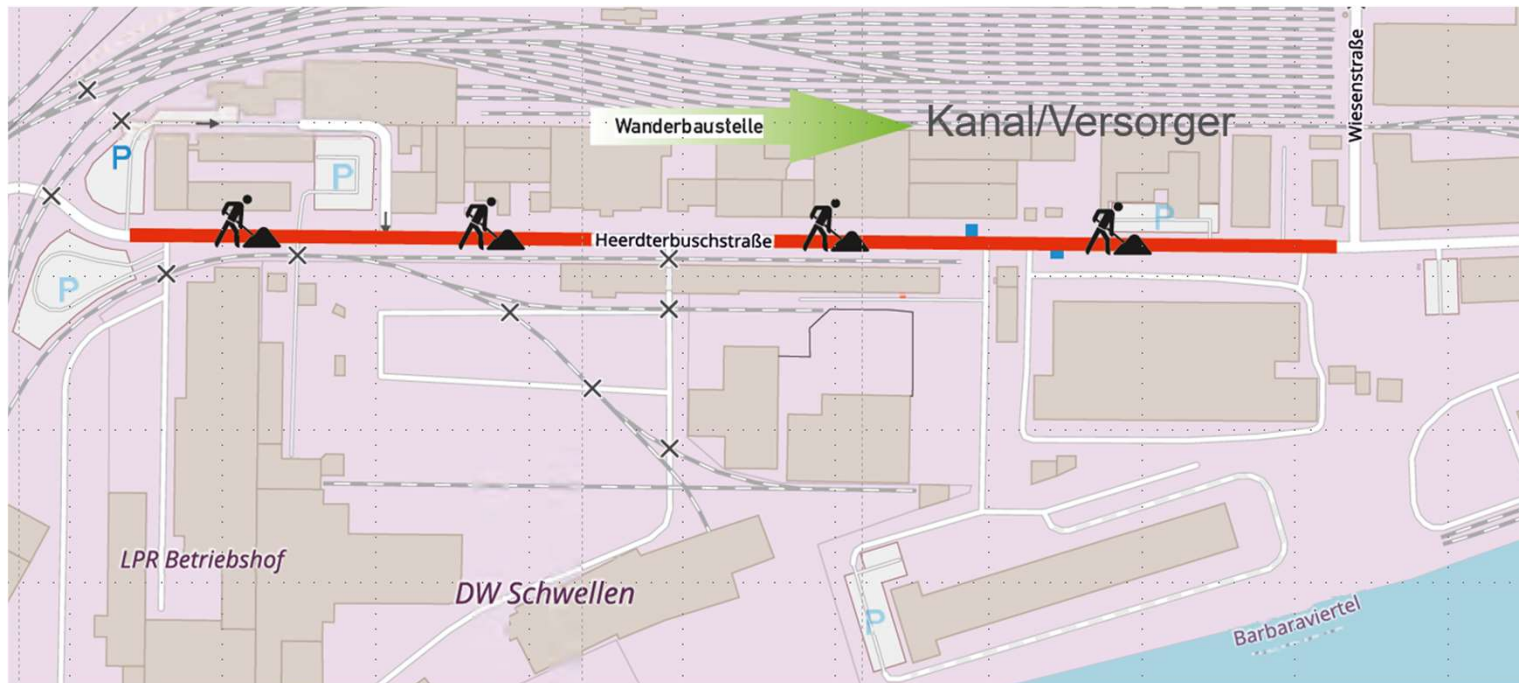


- Vollsperrung des roten Bereiches
- Fußgänger und Radfahrer werden sicher an der Baustelle vorbeigeleitet
- Die Heerdterbuschstraße kann jederzeit aus Richtung Wiesenstraße erreicht werden
- großräumige Umleitungen werden frühzeitig ausgeschildert
- geschätzte Bauzeit: **vs! 2 Monate**

- Einleitung
- Technische Gegebenheiten
- Bisherige Kommunikation
- **Bauabschnitte u. verkehrliche Einschränkungen**
- Ausblick und weiteres Vorgehen

Geplante Reihenfolge der Bauabschnitte (2)

2. BA.: Heerdtbuschstraße (ISN/SWN/TMN/Westnetz) - Neubau abschnittsweise als Wanderbaustelle unter Herausnahme des Durchgangsverkehres

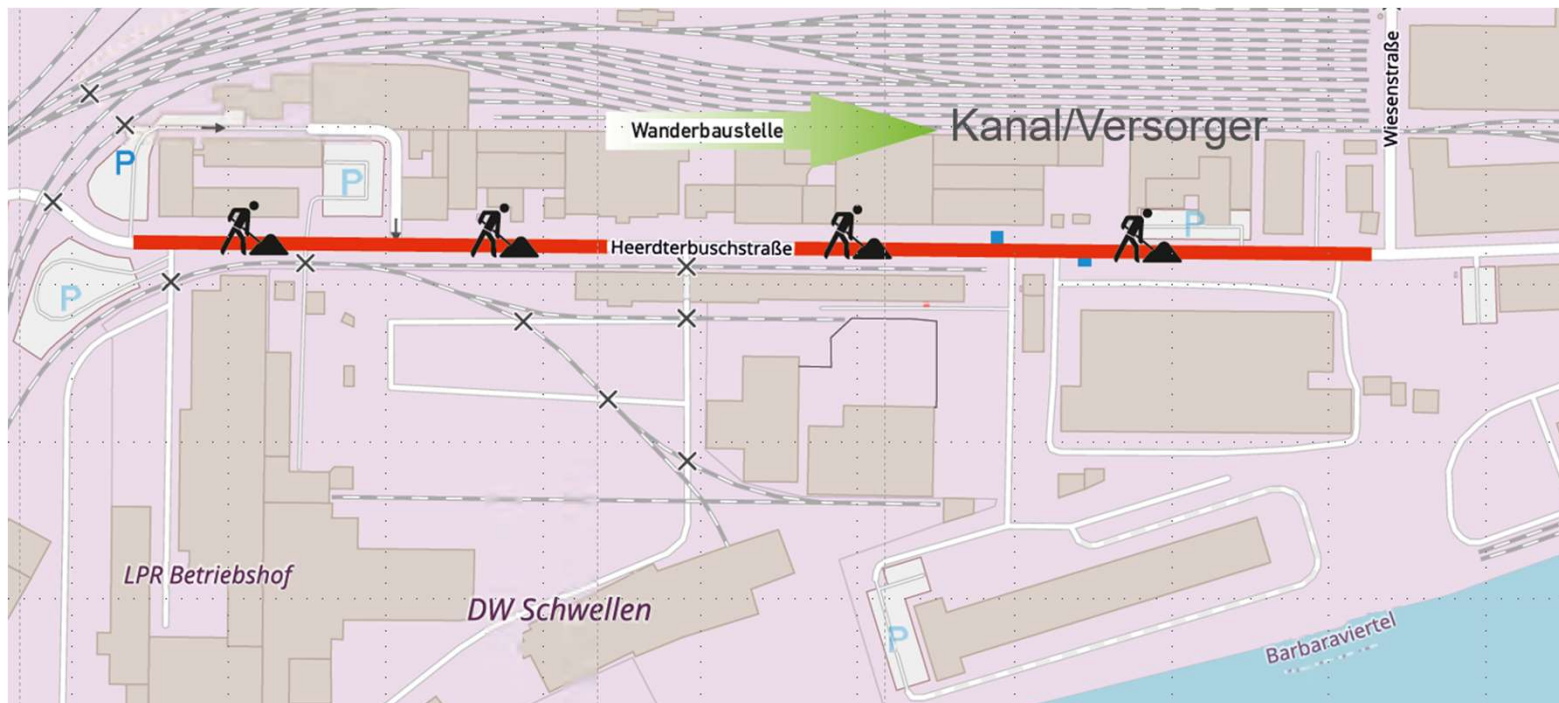


- Sperrung des roten Bereiches für den **Durchgangsverkehr!**
- Fußgänger und Radfahrer werden sicher an der Baustelle vorbeigeleitet
- die anliegenden Grundstücke/Unternehmen innerhalb des Bereiches der Heerdtbuschstraße können durch den Anliegerverkehr wechselseitig erreicht werden

- Einleitung
- Technische Gegebenheiten
- Bisherige Kommunikation
- **Bauabschnitte u. verkehrliche Einschränkungen**
- Ausblick und weiteres Vorgehen

Geplante Reihenfolge der Bauabschnitte (3)

2. BA.: Heerdterbuschstraße (ISN/SWN/TMN/Westnetz) - Neubau abschnittsweise als Wanderbaustelle unter Herausnahme des Durchgangsverkehres

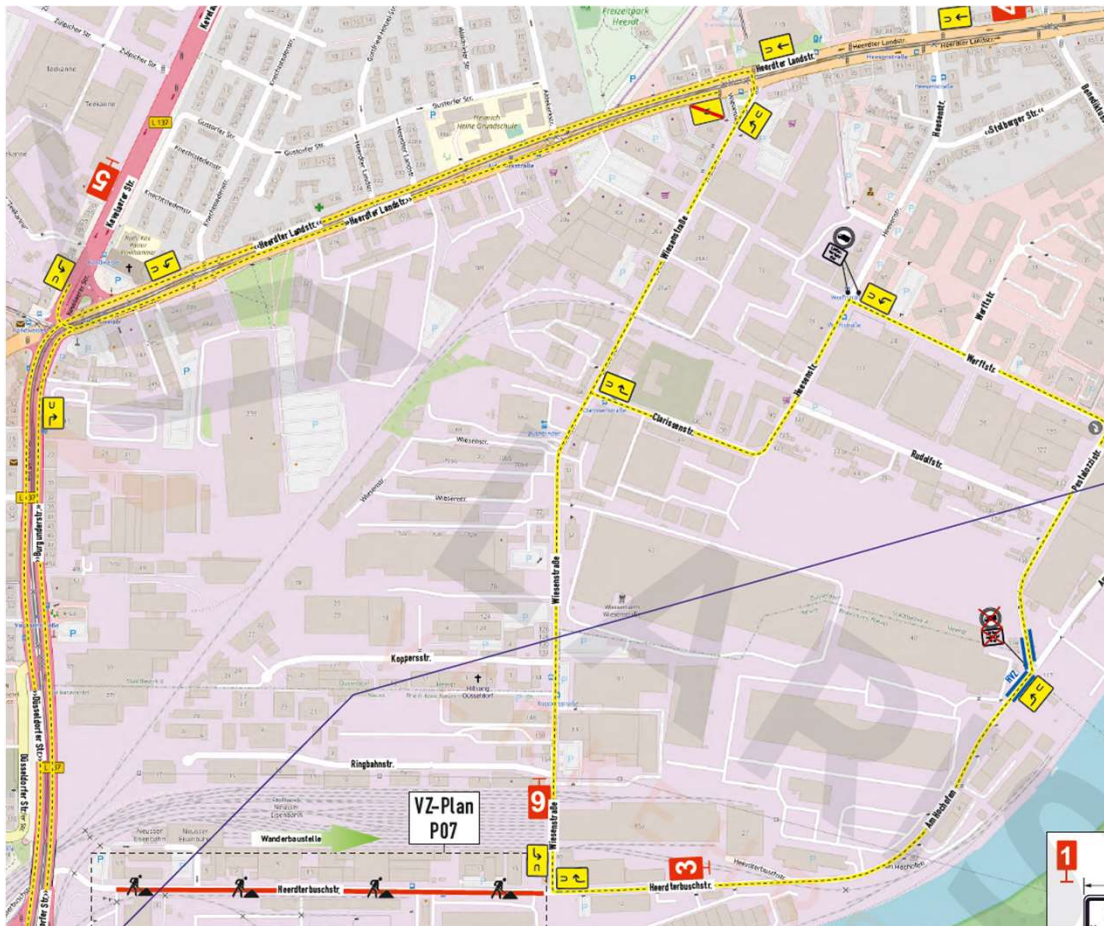


- die inneren Bauabschnitte richten sich im wesentlichen an den Firmenzufahrten
- die anliegenden Unternehmen werden im Vorfeld informiert
- es werden teilweise provisorische alternative Zufahrten hergestellt
- geschätzte Bauzeit: **vsI. 12 Monate**

- Einleitung
- Technische Gegebenheiten
- Bisherige Kommunikation
- **Bauabschnitte u. verkehrliche Einschränkungen**
- Ausblick und weiteres Vorgehen

Geplante Reihenfolge der Bauabschnitte (4)

1. BA. und 2. BA.: Eingerichteten Umleitungen

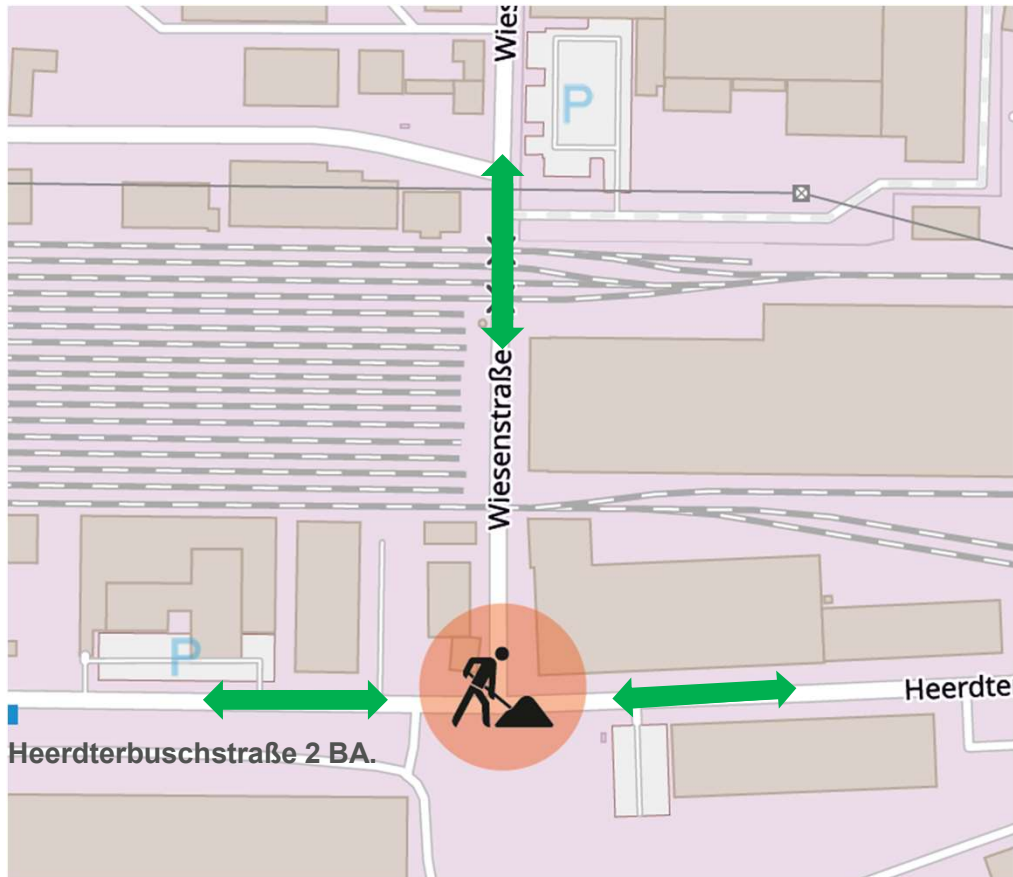


- die eingerichtete offizielle Umleitung wird über die Straße „Am Hochofen“, Pestalozzi-, Werft-, Heesen-, Clarissen- und Wiesenstraße auf die Heerdter Landstraße geführt
- Anpassung der Lichtzeichensignalanlage von der Wiesenstraße auf die Heerdter Landstraße

- Einleitung
- Technische Gegebenheiten
- Bisherige Kommunikation
- **Bauabschnitte u. verkehrliche Einschränkungen**
- Ausblick und weiteres Vorgehen

Geplante Reihenfolge der Bauabschnitte (5)

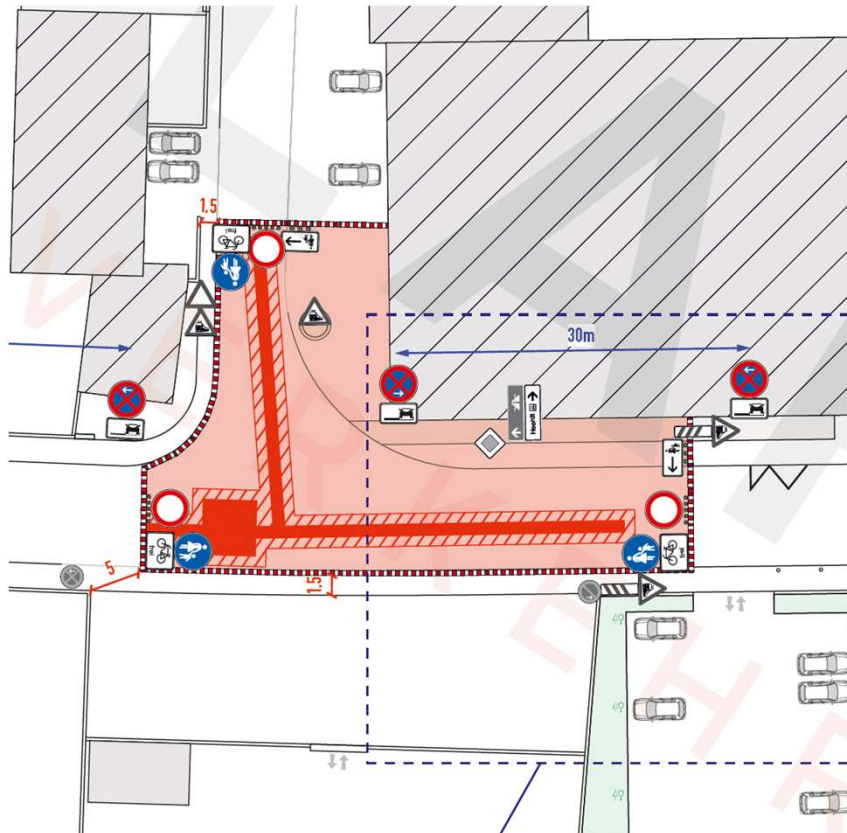
3. BA.: Heerdterbuschstraße/Einmündung Wiesenstraße (ISN/SWN/TMN/Westnetz)



- Vollsperrung des Kreuzungsbereiches Wiesenstraße/Heerdterbuschstraße
 - in die Wiesenstraße kann nur aus Richtung Düsseldorf eingefahren werden
 - aus allen drei Richtungen kann bis zur Baustelle angefahren werden
 - die Heerdterbuschstraße (2. BA.) ist über eine asphaltierte Baustraße befahrbar
- Einleitung
 - Technische Gegebenheiten
 - Bisherige Kommunikation
 - **Bauabschnitte u. verkehrliche Einschränkungen**
 - Ausblick und weiteres Vorgehen

Geplante Reihenfolge der Bauabschnitte (6)

3. BA.: Heerdterbuschstraße/Einmündung Wiesenstraße (ISN/SWN/TMN/Westnetz)

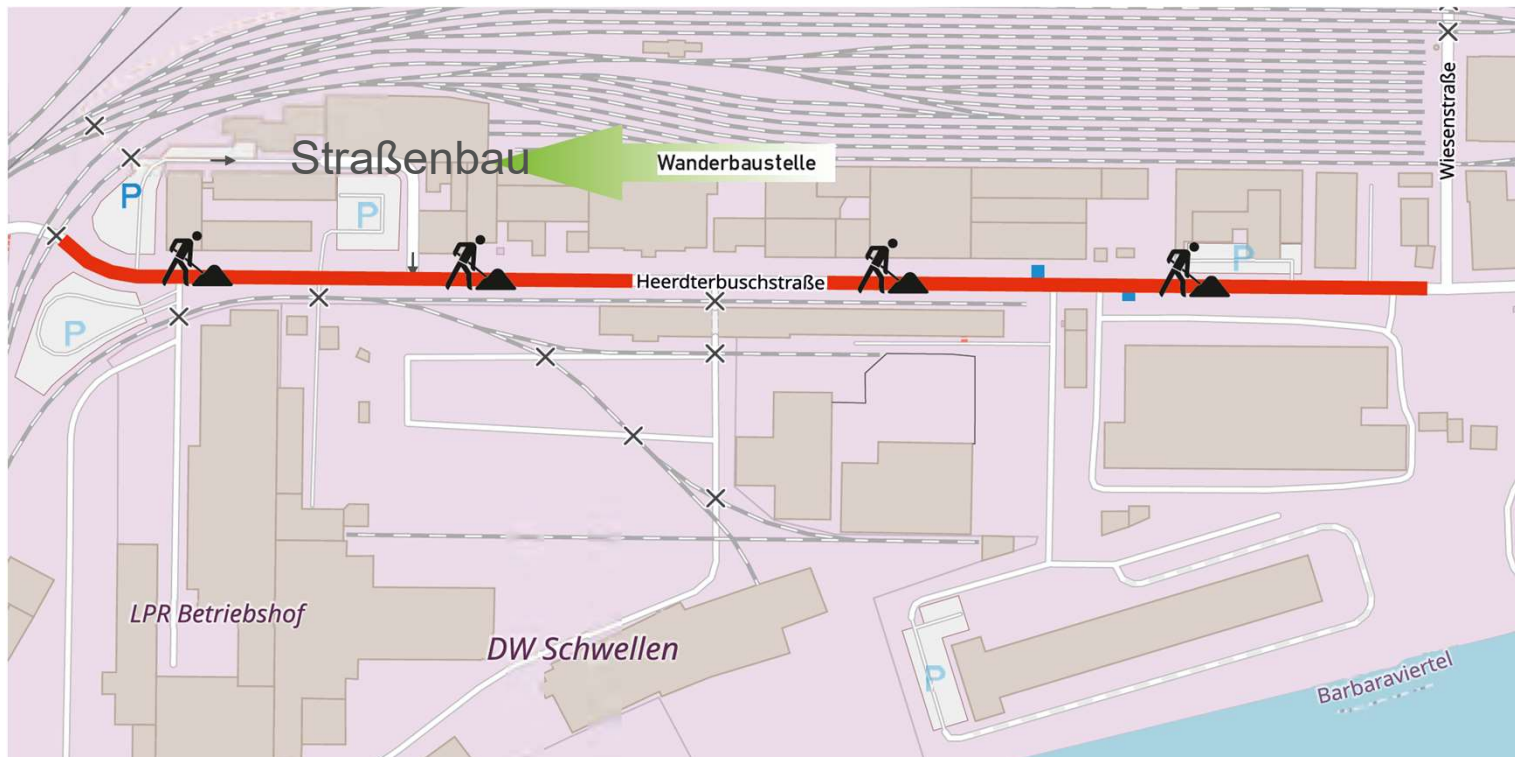


- die Erreichbarkeit des unmittelbar im südlichen Bereich angrenzenden Grundstückes ist jederzeit gewährleistet
- Fußgänger und Radfahrer werden sicher an der Baustelle vorbeigeleitet
- eine provisorische Umfahrung dieses Bereiches kann aus Platzgründen nicht realisiert werden
- geschätzte Bauzeit:
vsl. 3 Monate

- Einleitung
- Technische Gegebenheiten
- Bisherige Kommunikation
- **Bauabschnitte u. verkehrliche Einschränkungen**
- Ausblick und weiteres Vorgehen

Geplante Reihenfolge der Bauabschnitte (7)

4. BA.: Heerdterbuschstraße (TMN) – Straßenneubau inkl. der Nebenanlagen; Abschnittsweise als Wanderbaustelle unter Herausnahme des Durchgangsverkehres

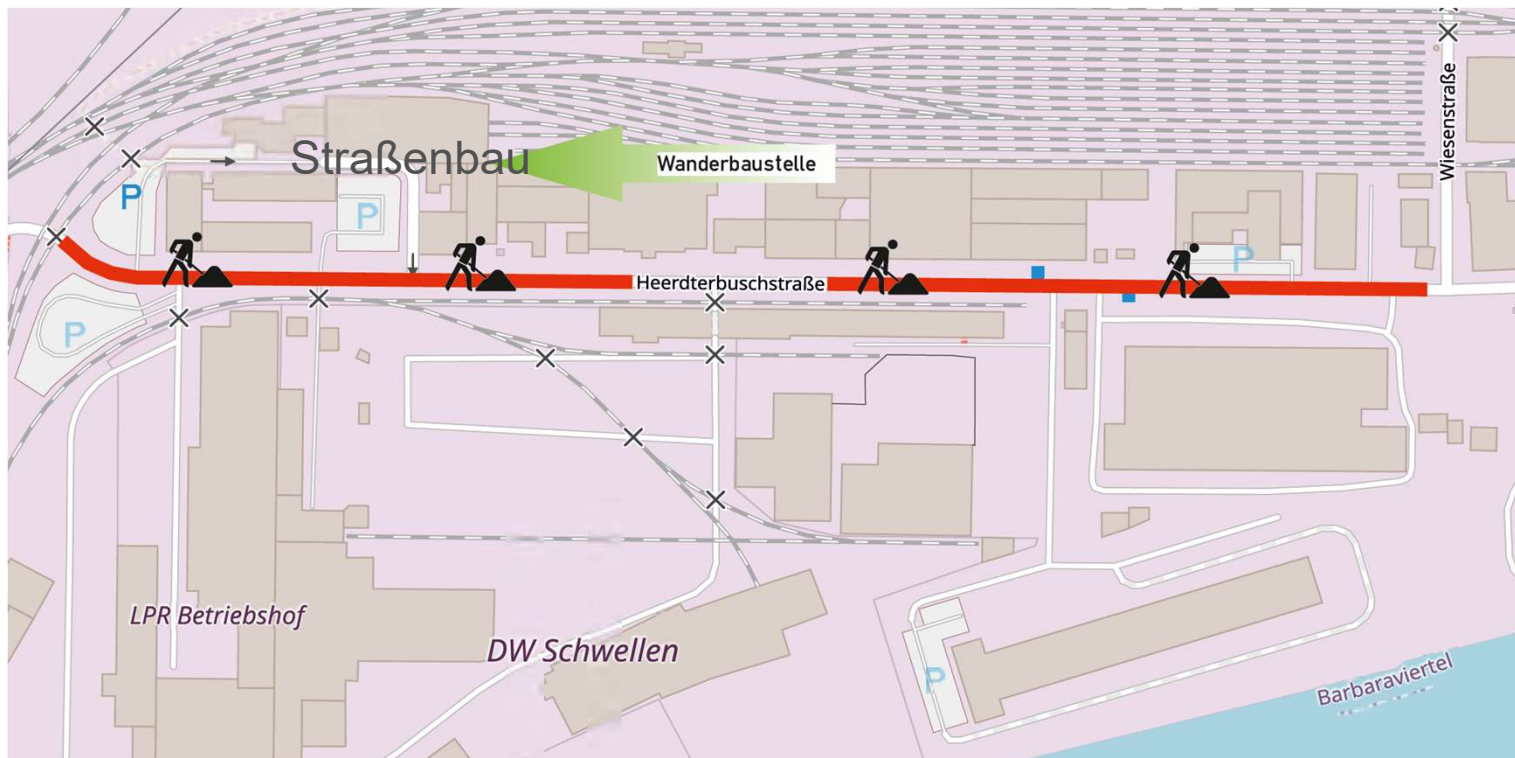


- Einleitung
- Technische Gegebenheiten
- Bisherige Kommunikation
- **Bauabschnitte u. verkehrliche Einschränkungen**
- Ausblick und weiteres Vorgehen

- Sperrung des roten Bereiches für den **Durchgangsverkehr**
- Fußgänger und Radfahrer werden sicher an der Baustelle vorbeigeleitet

Geplante Reihenfolge der Bauabschnitte (8)

4. BA.: Heerdterbuschstraße (TMN) – Straßenneubau inkl. der Nebenanlagen; Abschnittsweise als Wanderbaustelle unter Herausnahme des Durchgangsverkehres

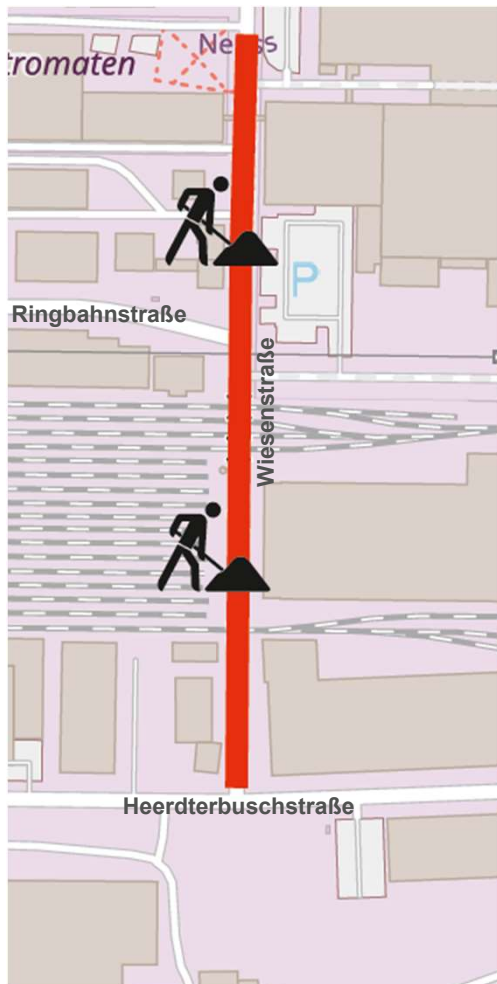


- Einleitung
- Technische Gegebenheiten
- Bisherige Kommunikation
- **Bauabschnitte u. verkehrliche Einschränkungen**
- Ausblick und weiteres Vorgehen

- die anliegenden Grundstücke/Unternehmen innerhalb des Bereiches der Heerdterbuschstraße können durch den Anliegerverkehr erreicht werden
- geschätzte Bauzeit: **vsI. 10 Monate**

Geplante Reihenfolge der Bauabschnitte (9)

5. BA.: Wiesenstraße (von Kreuzung Heerdterbuschstraße Richtung Stadtgrenze D`dorf) - (TMN)

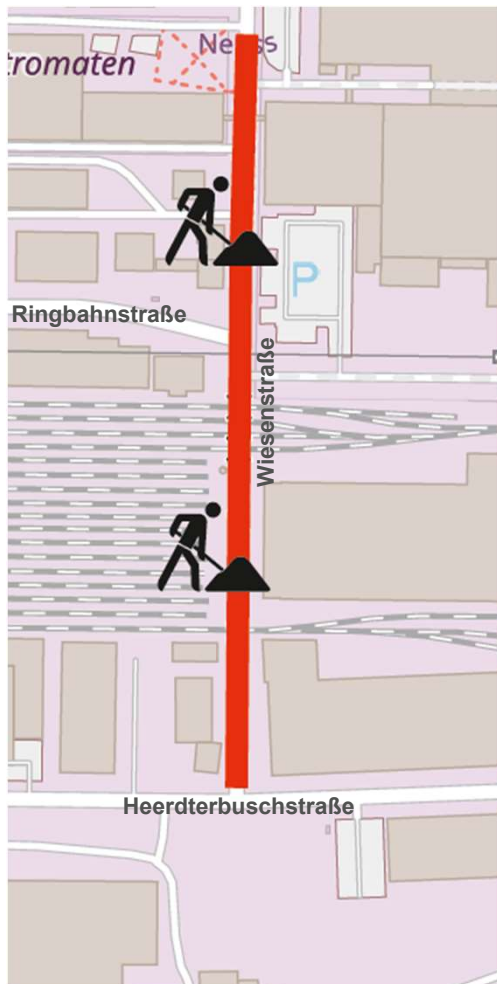


- Straßenneubau (Vollausbau Fahrbahnbereich) abschnittsweise als Wanderbaustelle unter Herausnahme des Durchgangsverkehres
- Sperrung des roten Bereiches für den **Durchgangsverkehr**
- großräumige Umleitungen werden frühzeitig ausgeschildert
- die direkt anliegenden Grundstücke / Unternehmen innerhalb des Bereiches der Wiesenstraße können durch den Anliegerverkehr erreicht werden

- Einleitung
- Technische Gegebenheiten
- Bisherige Kommunikation
- **Bauabschnitte u. verkehrliche Einschränkungen**
- Ausblick und weiteres Vorgehen

Geplante Reihenfolge der Bauabschnitte (10)

5. BA.: Wiesenstraße (von Kreuzung Heerdterbuschstraße Richtung Stadtgrenze D`dorf) - (TMN)



- die anliegenden Unternehmen werden frühzeitig informiert
- die Bauausführung wird so gewählt, dass die Grundstücke / Unternehmen in der Ringbahnstraße (Sackgasse) ebenfalls durch den Anliegerverkehr erreichbar sind
- Fußgänger und Radfahrer werden sicher an der Baustelle vorbeigeleitet
- geschätzte Bauzeit: **vsl. 3 Monate**

- Einleitung
- Technische Gegebenheiten
- Bisherige Kommunikation
- **Bauabschnitte u. verkehrliche Einschränkungen**
- Ausblick und weiteres Vorgehen

Geplante Reihenfolge der Bauabschnitte (11)

5. BA.: Wiesenstraße - Eingerichtete Umleitungen



- In die Wiesenstraße kann aus Richtung Düsseldorf bis zur Baustelle eingefahren werden
 - die Heerdterbuschstraße (1+2. BA.) ist zu diesem Zeitpunkt fertiggestellt und der Verkehr kann darüber abfließen
 - die eingerichtete offizielle Umleitung wird über die Heerdterbuschstraße, die Straße „Am Hochofen“, Pestalozzi-, Werft-, Heesen-, Clarissen- und Wiesenstraße auf die Heerdter Landstraße eingerichtet
- Einleitung
 - Technische Gegebenheiten
 - Bisherige Kommunikation
 - **Bauabschnitte u. verkehrliche Einschränkungen**
 - Ausblick und weiteres Vorgehen

Anpassung der Signalzeichenanlage

Unter Berücksichtigung der eingegangenen Daten seitens der Rheinbahn und Dachser, wurde bereits das Programm der Signalzeichenanlage für den Kreuzungsbereich Heerdter Landstraße/Wiesenstraße von der Verkehrslenkung Düsseldorf zur geringfügigen Anpassung vorbereitet.

Es wird darauf hingewiesen, dass die Ampelschaltung einer Vielzahl von Abhängigkeiten (Hauptverkehrsachse, Straßenbahnen, Kreuzung Heerdter Landstraße/Heesenstraße) unterliegt.

Ev. notwendige verkehrliche Anpassungen müssen in jedem Falle im laufenden Prozess in Abstimmung mit der Stadt Düsseldorf stattfinden.

- Einleitung
- Technische Gegebenheiten
- Bisherige Kommunikation
- **Bauabschnitte u. verkehrliche Einschränkungen**
- Ausblick und weiteres Vorgehen

Ausblick und weiteres Vorgehen

- Startzeitpunkt: **vsl. 3./4. Quartal 2026**
 - aktuell geschätzte Gesamtmaßnahmendauer: **vsl. 30 Monate**
 - ca. 3 Monate vor Beginn der Maßnahme (nach Veröffentlichung der europaweiten Ausschreibung) wird eine Bürgerinformation (Wurfzettel) an die direkten und indirekten Neusser Anlieger/Unternehmen verteilt (Zwischeninformation)
 - ca. 3 Wochen vor Beginn der Maßnahme wird eine weitere Bürgerinformation (Wurfzettel) mit fixiertem Starttermin und konkreten verkehrlichen Auswirkungen zum Maßnahmenstart an die direkten und indirekten Neusser Anlieger/Unternehmen verteilt
 - alle Informationen werden im Baustellenradar der Stadt Neuss (www.baustellenradar-neuss.de) veröffentlicht
 - gleichzeitig ca. 3 Wochen vor Beginn der Maßnahme wird ein Pressebericht veröffentlicht
- Einleitung
 - Technische Gegebenheiten
 - Bisherige Kommunikation
 - Bauabschnitte u. verkehrliche Einschränkungen
 - **Ausblick und weiteres Vorgehen**

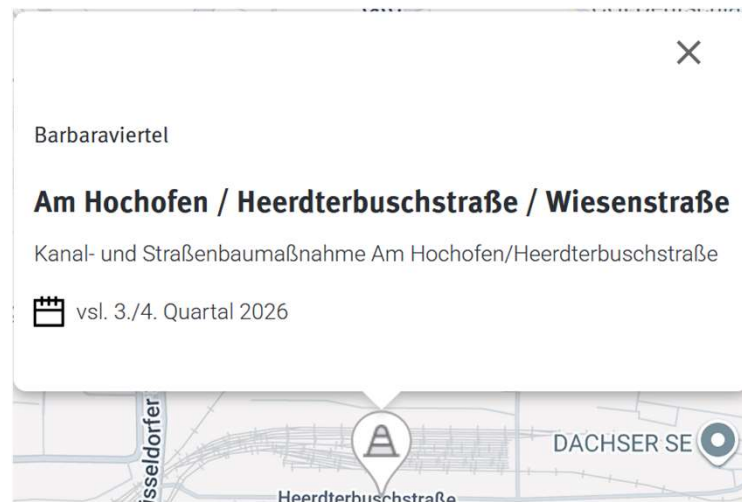
Hinweis

- Alle Informationen zur Ausbauplanung und zur verbindlichen Anliegerinformation (VAI) aus dem Jahr 2021 können im Ratsinformationssystem der Stadt Neuss unter www.neuss.de eingesehen werden.
 - Alle Informationen zur gemeinsamen Neusser Tiefbaumaßnahme Heerdterbuschstraße, wie z.B. zum vsl. Start und weiterer Kommunikation zur Kanal- und Straßenbaumaßnahme Heerdterbuschstraße, können seit dem Jahr 2021 unter www.baustellenradar-neuss.de eingesehen werden.
 - Zum Stand der aktuellen Planung, können interessierte Unternehmen/Anlieger und Eigentümer das Tiefbaumanagement der Stadt Neuss oder die InfraStruktur Neuss (AöR) telefonisch und per Mail kontaktieren.
- Einleitung
 - Technische Gegebenheiten
 - Bisherige Kommunikation
 - Bauabschnitte u. verkehrliche Einschränkungen
 - Ausblick und weiteres Vorgehen

Ansprechpartner

Jochen Posner
InfraStruktur Neuss AöR, Baustellenkommunikation
Tel.: 02131 - 90 6607 / 0173 - 2596066
E-Mail: jochen.posner@stadt.neuss.de

Baustellenradar der Stadt Neuss



www.baustellenradar-neuss.de
Baustellenradar@stadt.neuss.de

- Einleitung
- Technische Gegebenheiten
- Bisherige Kommunikation
- Bauabschnitte u. verkehrliche Einschränkungen
- Ausblick und weiteres Vorgehen

Vielen Dank für Ihr Interesse!