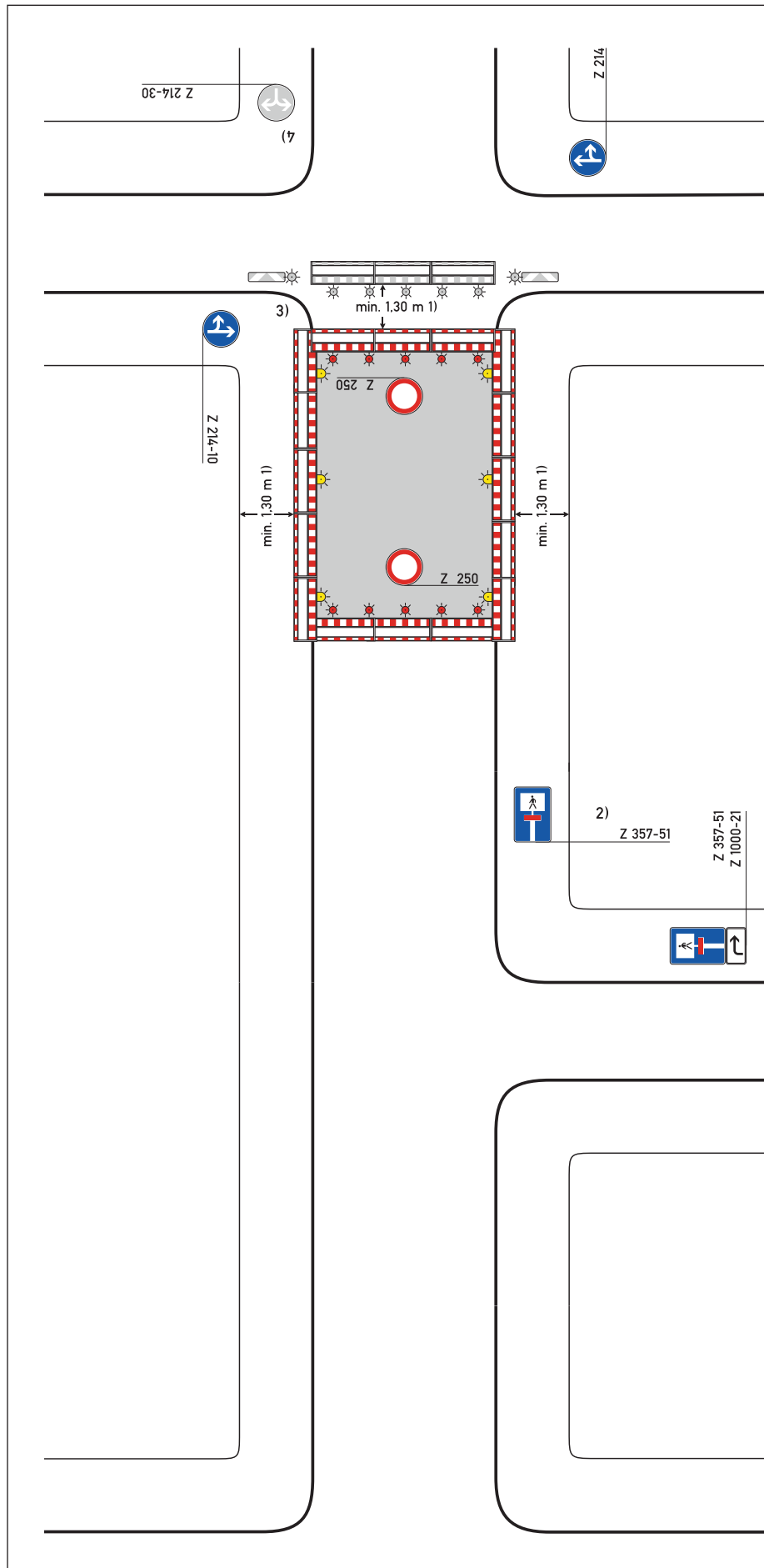


# Trockenpützstraße 1-35

## 5 Bauabschnitte



### Regelplan B I/15

Sperrung einer Straße

- Einrichtung einer Umleitung
- Anpassung der vorhandenen Verkehrszeichen gemäß Eintragung

#### Querabspernungen

im Bereich der Arbeitsstelle durch Absperrschrankengitter mit mindestens 5 einseitigen roten Warnleuchten

#### Längsabspernung zum Gehweg

durch Absperrschrankengitter Warnleuchten gemäß Teil B, Abschnitt 2.4.3 Absatz 2

1) andere Breiten siehe Teil B, Abschnitt 2.4.2

- 2)  Teilspernung erforderlich;
- Z 357
  - Z 357-50
  - Z 357-51
  - Z 357-52

entsprechend der tatsächlichen Durchlässigkeit angeordnet  
Aufstellung unmittelbar hinter dem Knotenpunkt

- 3)  Absperrschrankengitter mit mindestens fünf einseitigen roten Warnleuchten sowie doppelseitige Leitbaken mit doppelseitigen gelben Warnleuchten zwecks Herstellung eines Notgehweges angeordnet; die entsprechenden Warnleuchten unmittelbar am Baufeld entfallen

erforderliche Dimensionierung und Lage

gemäß beigefügtem Lageplan

gemäß Anzeichnung vor Ort

geprüft und angeordnet

- 4)  wegen LZA angeordnet

Amt für Verkehrsangelegenheiten  
Dieser Verkehrszeichenplan wird gemäß §45 Abs. 6 StVO angeordnet i.A.

Sandau, 06.06.2024

05.21