



Neuss, den 07.10.2024

## Linie 844 / SB53 / NE6

### Umleitungen bei Sperrung Hochstadenstraße

Es werden folgende Umleitungen gefahren:

#### Linie 844 Fahrtrichtung Hoisten

Nach der Haltestelle Barriere geradeaus über Bergheimer Str. zur Ersatzhaltestelle Schlagbaum (Höhe Hs Nr 554-556) - SV folgen über B 477 bis hinter Speck – 1. Ampel links auf Villestraße – SV folgen bis links auf Hochstadenstraße zur Haltestelle Schelmrather Straße – 3.rechts auf Kreuzstraße – links weiter auf Kreuzstraße zur E- Wagen Haltestelle Hoisten Schleife. – Hier Pausenhalt

**Ersatzhaltestellen:** Ersatzhaltestelle Schlagbaum auf der Bergheimer Str Höhe Hs Nr 554-556, Ersatzhaltestelle Schelmrather Str

**Folgende Haltestellen entfallen:** Schlagbaum – Aurinstraße – Lindenplatz – Einkaufszentrum - Hülchrather Straße – Willi-Graf-Straße – Am Spienhauer

#### Linienweg 844 Fahrtrichtung Neuss

Nach der E- Wagenhaltestelle Hoisten Schleife bis Stoppschild – links über Hochstadenstraße bis Stoppschild – rechts auf Villestraße bis 1.Ampel rechts auf Specker Straße und Bergheimer Straße zur Haltestelle Schlagbaum – weiter Linienweg.

**Ersatzhaltestellen:** E- Wagen Haltestelle Hoisten Schleife- Schelmratherstraße

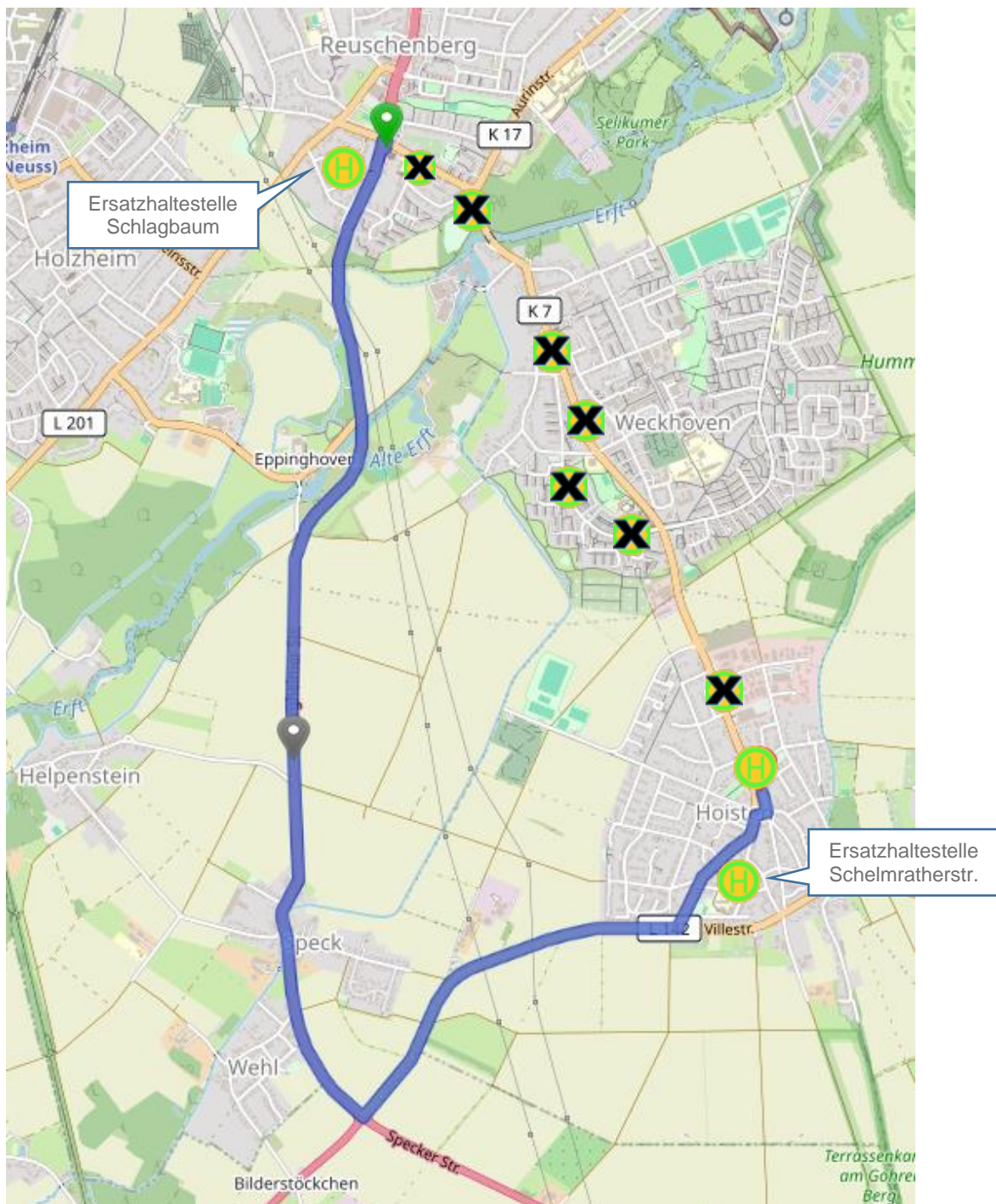
**Folgende Haltestellen entfallen:** Am Spienhauer – Willi-Graf-Straße – Hülchrather Straße – Einkaufszentrum – Lindenplatz - Aurinstraße



## Baumaßnahme-Nr.: 045/2024

### Linienweg 844 Fahrtrichtung Hoisten

Umleitung zwischen den Haltestellen Barriere und Hoisten Schleife



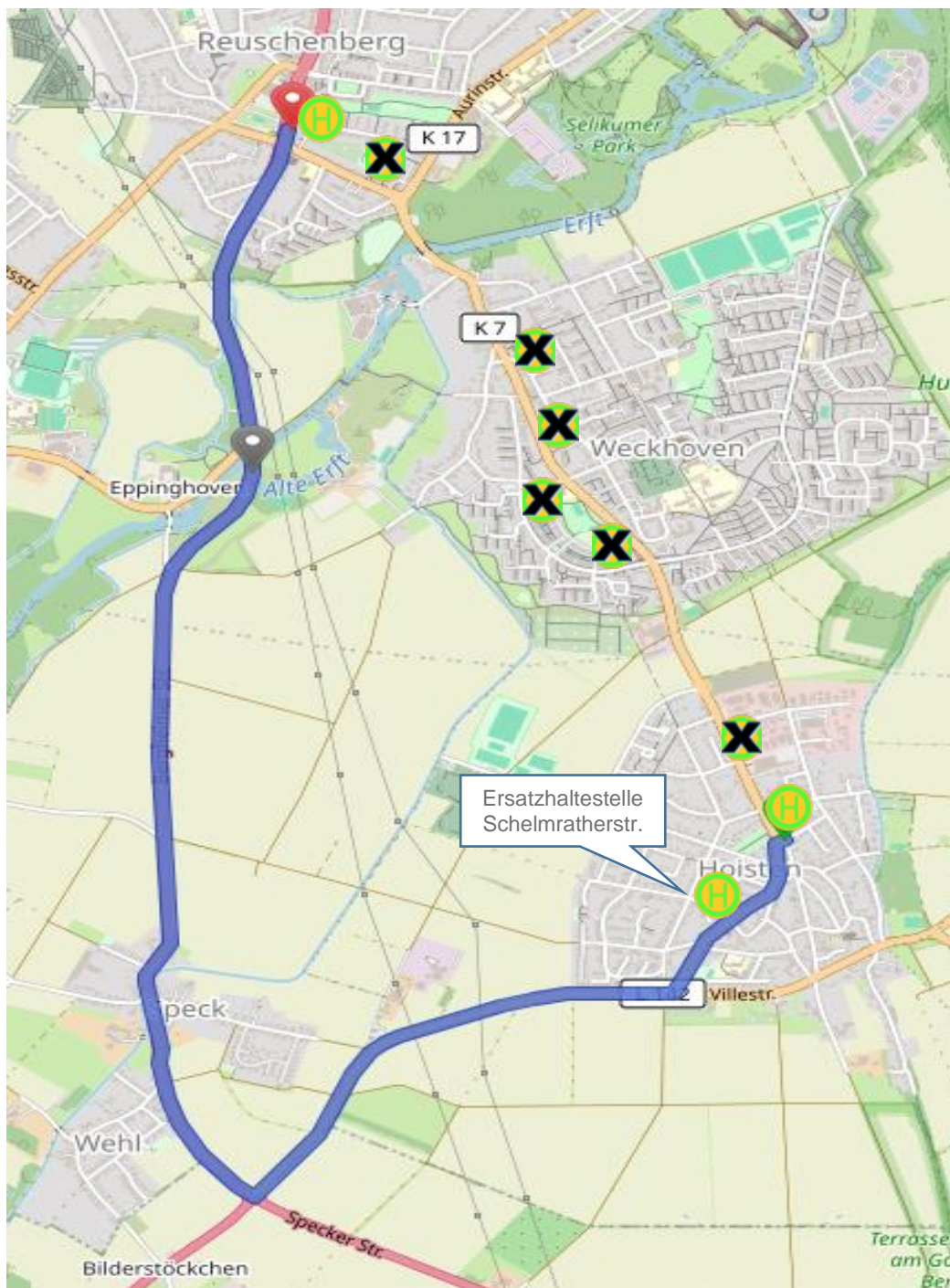




## Baumaßnahme-Nr.: 045/2024

### Linienweg 844 Fahrtrichtung Neuss

Umleitung zwischen den Haltestellen Hoisten Schleife und Schlagbaum





## **Baumaßnahme-Nr.: 045/2024**

### **Linienweg SB53**

#### **Umleitung zwischen den Haltestellen Südpark und Brunnenstraße**

##### **Linie SB53 Fahrtrichtung Düsseldorf**

Nach der Haltestelle Südpark geradeaus zur Ersatzhaltestelle Schlagbaum auf der Bergheimer Straße (in Höhe Hs Nr 554-556) - SV folgen über B 477 bis hinter Speck – 1. Ampel links auf Villestraße- SV folgen bis Ersatzhaltestelle Kreuzstraße (BVR) - SV folgen – weiter Linienweg.

**Ersatzhaltestellen:** Ersatzhaltestelle Schlagbaum auf Bergheimer Str. – Hochstadenstr. (BVR)

**Folgende Haltestellen entfallen:** Schlagbaum – Aurinstr. – Lindenplatz – Hoisten Schleife

##### **Linie SB53 Fahrtrichtung Neuss**

Nach der Haltestelle Brunnenstraße zur Ersatzhaltestelle Kreuzstraße – SV folgen über Villestraße - bis 1.Ampel rechts auf Specker Straße und Bergheimer Straße zur Haltestelle Schlagbaum – weiter Linienweg.

**Ersatzhaltestellen:** Hochstadenstr. (BVR)

**Folgende Haltestellen entfallen:** Hoisten Schleife – Lindenplatz – Aurinstr.

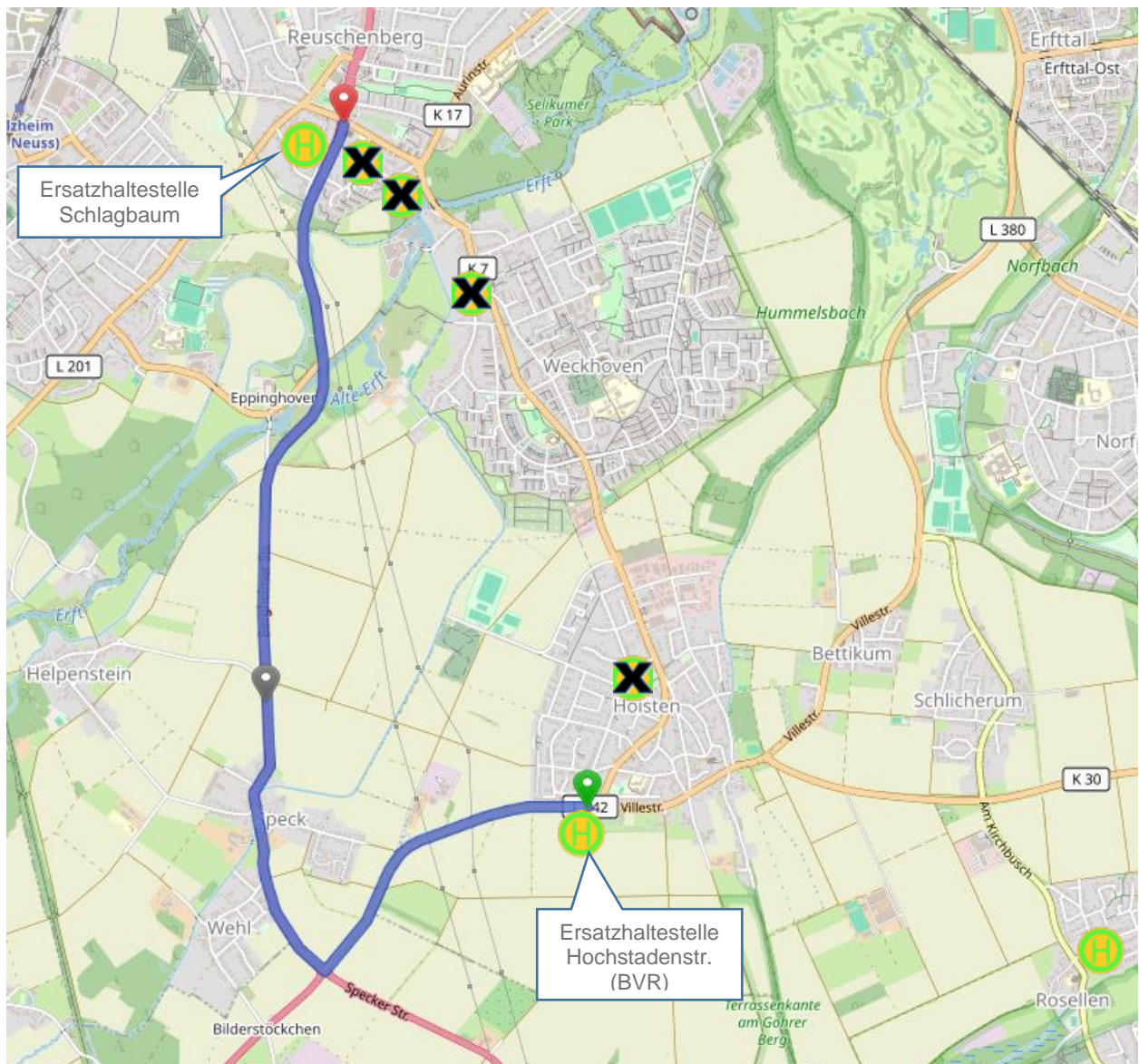




## Baumaßnahme-Nr.: 045/2024

### Linienweg SB53 Fahrtrichtung Düsseldorf

#### Umleitung zwischen den Haltestellen Südpark und Brunnenstraße



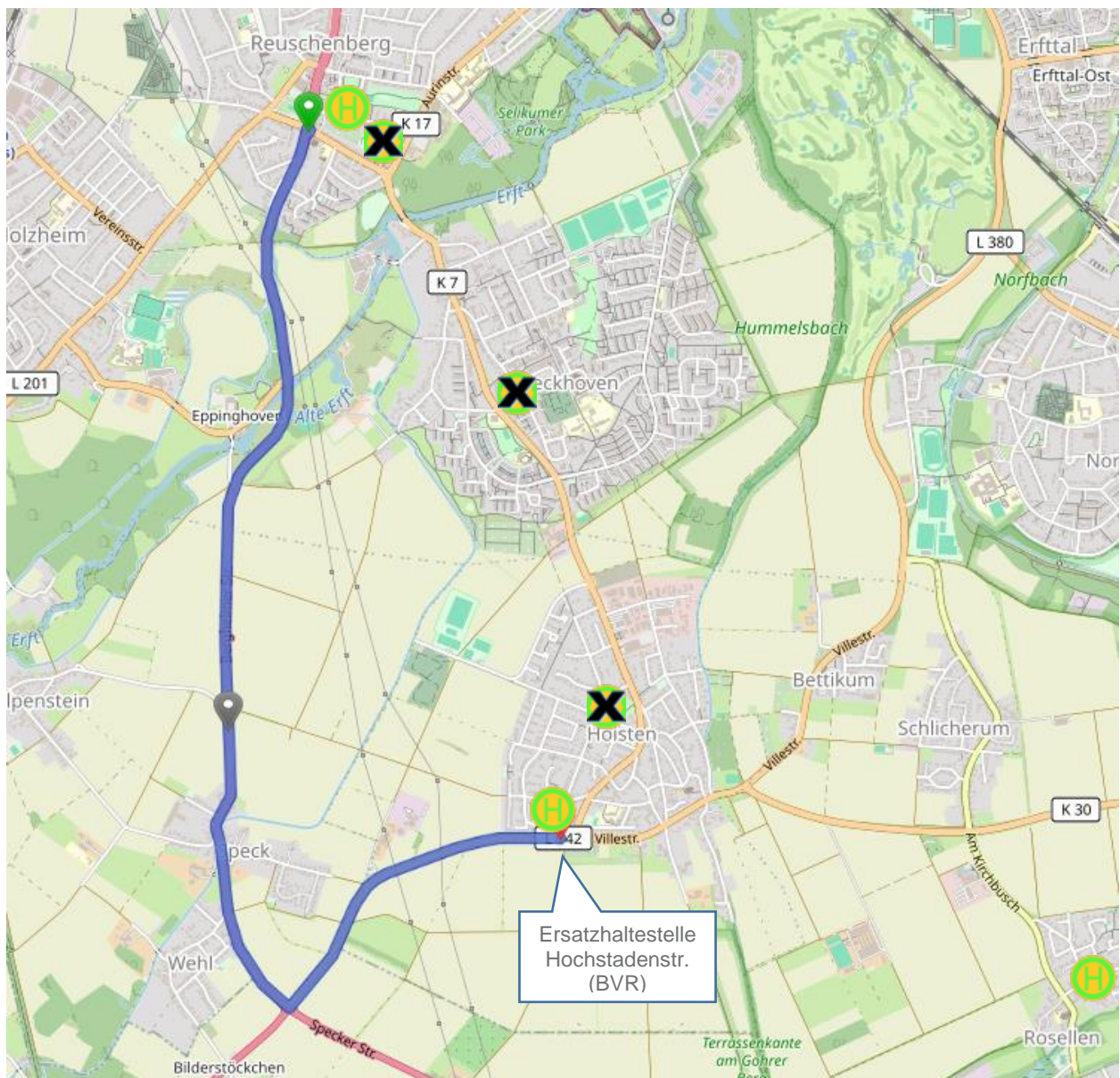




## Baumaßnahme-Nr.: 045/2024

### Linienweg SB53 Fahrtrichtung Neuss

Umleitung zwischen den Haltestellen Brunnenstraße und Schlagbaum





## **Baumaßnahme-Nr.: 045/2024**

### **NE6 Fahrtrichtung Hoisten Schleife bei Sperrung Hochstadenstraße**

Während der Sperrung Hochstadenstraße erfolgt folgende Regelung für die Linie NE6.

**Montag - Donnerstag: 21.10.- 24.10.2024**

Sollten sich in Weckhoven an der Bernh.-Letterhaus- Str. noch Fahrgäste mit dem Fahrziel Hoisten Schleife im Fahrzeug befinden, so ist zusätzlich noch die Umleitung über die B477 zu fahren.

**Freitag: 25.10.2024 (00:24 ,01:24, 02:24, 03:24 Uhr)**

Pendelbus ab Aurinstraße:

Fahrgäste mit dem Fahrziel Hoisten Schleife, müssen an der Haltestelle Erasmusstraße aussteigen und in den wartenden Pendelbus an der Haltestelle Aurinstraße umsteigen.

**Samstag: 26.10.2024, falls die Baumaßnahme noch nicht beendet sein sollte:**

Pendelbus ab 21:24 Uhr ab Aurinstraße:

Fahrgäste mit dem Fahrziel Hoisten Schleife, müssen an der Erasmusstraße aussteigen und in den wartenden Pendelbus an der Haltestelle Aurinstraße umsteigen.

